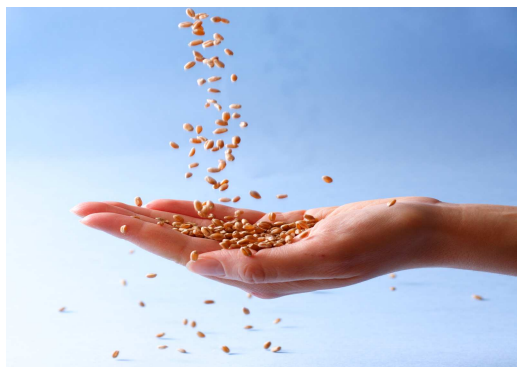


TREESSE

Settore Molitorio



Treesse Progetti srl vanta un'esperienza ventennale in campo industriale, in particolare nell'automazione del processo produttivo. L'azienda cura la realizzazione e l'installazione di nuove applicazioni e l'upgrade di impianti esistenti. Gli interventi sono mirati alle necessità del cliente con particolare riguardo alle esigenze legate alla stagionalità e alla continuità della produzione.

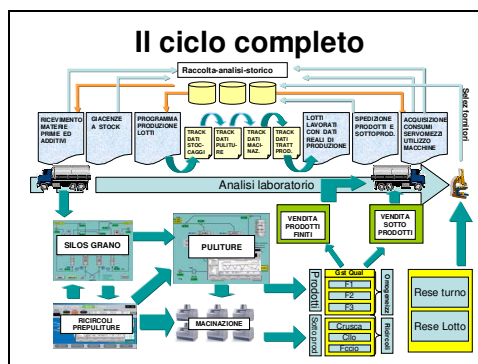
La **Divisione Impianti** completa l'offerta con la parte impiantistica grazie alle collaborazioni con partners affermati, curando la realizzazione di nuovi insediamenti o di attività di revamping, dall'engineering fino all'offerta dell'impianto chiavi in mano nei settori del food, beverage e dairy.

Grazie alla sua **Divisione Elettrica** Treesse Progetti progetta e realizza quadri elettrici certificati ATEX adatti a zone con pericolo di esplosione.

Nel **settore molitorio** Treesse Progetti offre soluzioni di impiantistica e di automazione del processo che permettono alla clientela di migliorare la qualità dei prodotti e la produttività degli impianti, riducendo gli errori di produzione e i costi di manodopera.

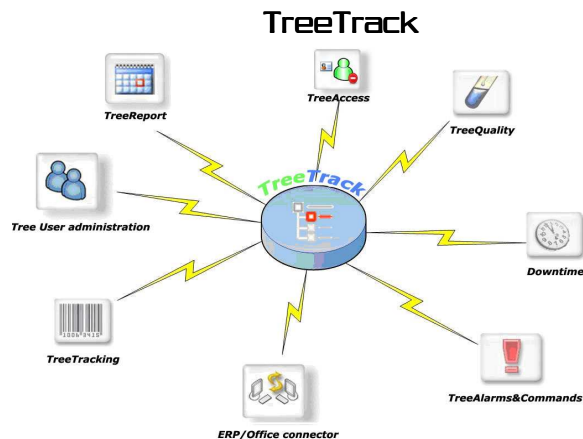
Treesse Progetti realizza:

- Sistemi di stoccaggio e trasporto
- Sistemi di ricevimento materie prime
- Sistemi per la gestione laboratorio chimico
- Sistemi di dosaggio a batch, in linea e con bilance
- Sistemi di controllo della macinazione
- Impianti di produzione impasti
- Linee di lavorazione polveri
- Linee di confezionamento polveri
- Gestione della tracciabilità del prodotto
- Gestione automatica dell'avanzamento produzione



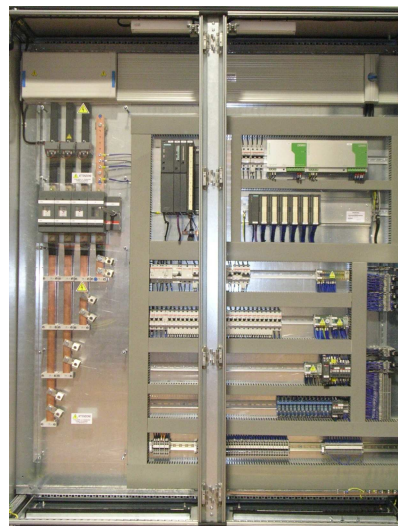
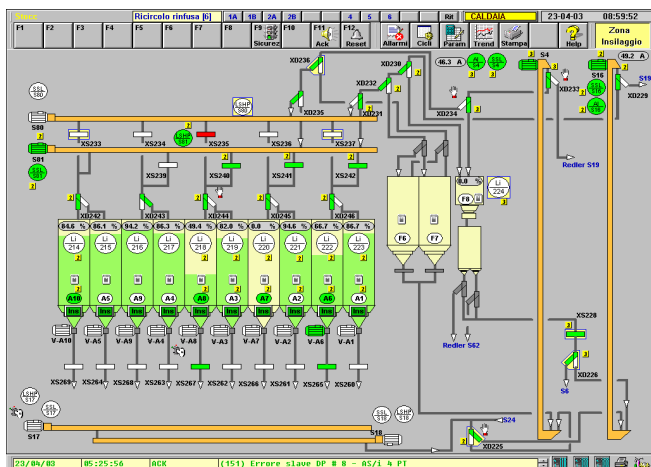
Gli **obiettivi** che l'azienda ha perseguito nelle proprie realizzazioni sono:

- la massima precisione compatibile con il target di produttività mediante la regolazione automatica dei parametri di impianto
- la massima flessibilità di gestione dell'impianto
- verifiche dei dati per eliminare errori che possono influenzare la qualità della produzione



Il sistema **TreeTrack** di Treesse Progetti permette di gestire in maniera completamente automatica il ricevimento e lo scarico di materie prime, il monitoraggio di importanti valori di processo, la gestione completa delle analisi qualitative di laboratorio chimico, la tracciabilità di produzione e la produzione automatica di reportistica, integrando i dati raccolti con quelli provenienti dall'office.

TreeTrack presenta una struttura modulare. I dati di produzione rilevati, rappresentati attraverso un grafo ad albero di facile lettura, dipendono dai moduli installati: questi funzionano in maniera indipendente, quindi la loro installazione può avvenire in maniera autonoma, attraverso successive integrazioni. I moduli disponibili sono: *TreeTracking*, *TreeReport*, *TreeQuality*, *TreeAlarms&Commands*, *TreeAccess*, *Tree User Administration* e *ERP Office Connector*.



Referenze:

GBS Spa (TV)

- Mangimificio SPADONI (FO)
- Mangimificio FILOZOO (MO)

BUNGE Ltd (VE)

PAVAN MAPIMPIANTI Spa (PD)

- Pastificio BUCK-MENGEN (Germania)
- Pastificio HONIG (Olanda)
- Pastificio AUDISIO (CN)
- Pastificio DE SORTIS (PZ)
- Pastificio CLC COMBATTENTI (CR)
- Pastificio ZITO, (Lubiana-Slovenia)
- Pastificio ZABLER (Germania)
- Pastificio FERRARA (NA)
- Pastificio KRAFT (Chicago-USA)
- Pastificio VALIN (BL)
- Pastificio CORA (Mexico)

A.S.A. Srl (VR)

- Mangimificio AGRIDEA (MO)

ROBERTO INDUSTRIA ALIMENTARE Spa (TV)

GRUPPO LESAFFRE (TN)

- Molino CORTICELLA (BO)
- Molino ITALGRANI (AV)
- Amideria ITALGRANI (AV)
- Molino GRASSI (PR)
- Molino SAINI (NO)
- Molino SEM (OR)
- Molino AGNESI (IM)

Automazione, ricevimento, stoccaggio e lavorazione dei cereali (orzo e malto):

- HEINEKEN ITALIA Spa (CG, AO, TA, BG)
- BIRRA CASTELLO (BL, UD)

Treesse Progetti srl

Vie delle Industrie 10/A, 31050 Ponzano Veneto - Treviso

Tel 0422960811

Fax 0422960850

E-mail: home@treesseprogetti.eu

Sito web: www.treesseprogetti.eu